



## QL 系列整流桥堆

1. 本产品主要应用在电子设备，仪器，仪表及其它电器设备中作电源整流用。
2. 使用时环境温度为： $-40^{\circ}\text{C}\sim+55^{\circ}\text{C}$ ，相对湿度 85%。
3. 本产品的电参数系纯阻性负载的电参数。在容性或感性负载中使用，额定整流电流应降低 20% 使用，工作电压应折半使用。

型号	参数	反向电压		反向电流		正向压降		正向电流	外形尺寸及图号
		VRRM	IR	TA	IF	VF	VV		
	V	uA	$^{\circ}\text{C}$	A	V	A	mm		
QL1	50-1000	10	25	0.05	1.2	0.05	图 1 QL-1		
QL2	50-1000	10	25	0.1	1.2	0.1	图 1 QL-1		
QL3	50-1000	10	25	0.1	1.2	0.2	图 1 QL-1		
QL4	50-1000	10	25	0.15	1.2	0.3	图 1 QL-1		
QL5	50-1000	10	25	0.25	1.2	0.5	图 1 QL-1		
QL6	50-1000	10	25	0.5	1.2	1	图 1 QL-1		
QL7	50-1000	10	25	1	1.2	2	图 2 QL-2		
QL8	50-1000	10	25	1.5	1.2	3	图 3 QL-3		
QL9	50-1000	10	25	2.5	1.2	5	图 4 QL-5		
QL10	50-1000	10	25	5	1.2	10	图 5 QL-7		
QL15	50-1000	10	25	7.5	1.2	15	图 5 QL-7		
QL25	50-1000	10	25	12.5	1.2	25	图 5 QL-7		
QL35	50-1000	10	25	17.5	1.2	35	图 5 QL-7		

## 整流桥堆新旧型号对照表

序号	新型号		旧型号			对应电流
	部标	部标	四机部产管局	地区型号	地区型号	
1	QL1	QL21	1CQ1	QSZ0.05A	4CQ0.05A	0.05A
2	QL2	QL22	1CQ2	QSZ0.1A	4CQ0.1A	0.1A
3	QL3	QL23	1CQ3	QSZ0.2A	4CQ0.2A	0.2A
4	QL4	QL24		QSZ0.3A	4CQ0.3A	0.3A
5	QL5	QL25	1CQ4	QSZ0.5A	4CQ0.5A	0.5A
6	QL6	QL26	1CQ5	QSZ1A	4CQ1A	1A
7	QL7	QL27	1CQ6	QSZ2A	4CQ2A	2A
8	QL8	QL28		QSZ3A	4CQ3A	3A
9	QL9		1CQ7			5A

备注：1. 上述各种型号之间只是名称不同，电参数完全相同。  
2. 各用户想要那种型号我单位完全能够满足要求，但希望尽量采用新型号。

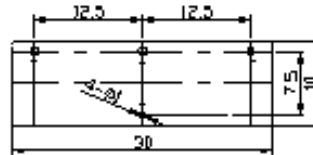
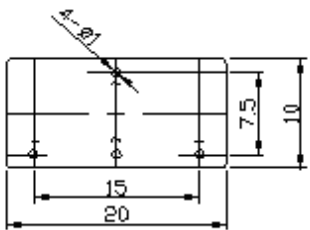
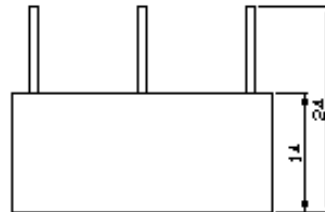
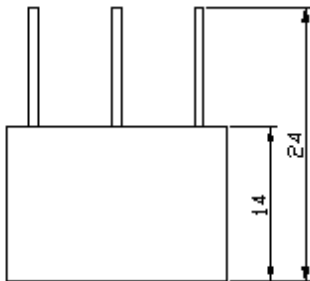


图 12 QL-1

图 13 QL-2

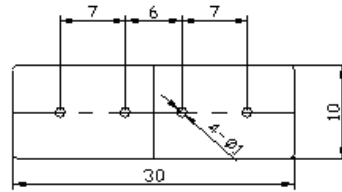
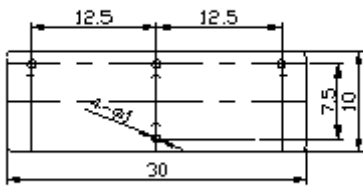
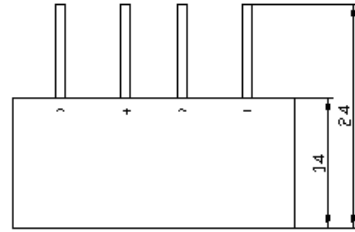
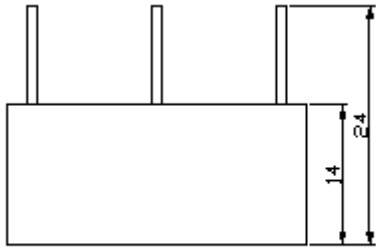


图 14 QL-3

图 15 QL-4

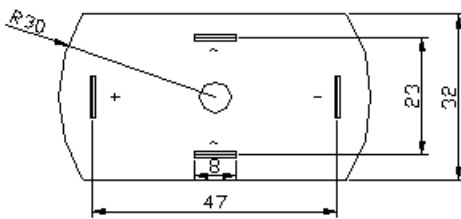
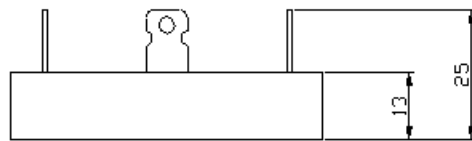


图 16 QL-5